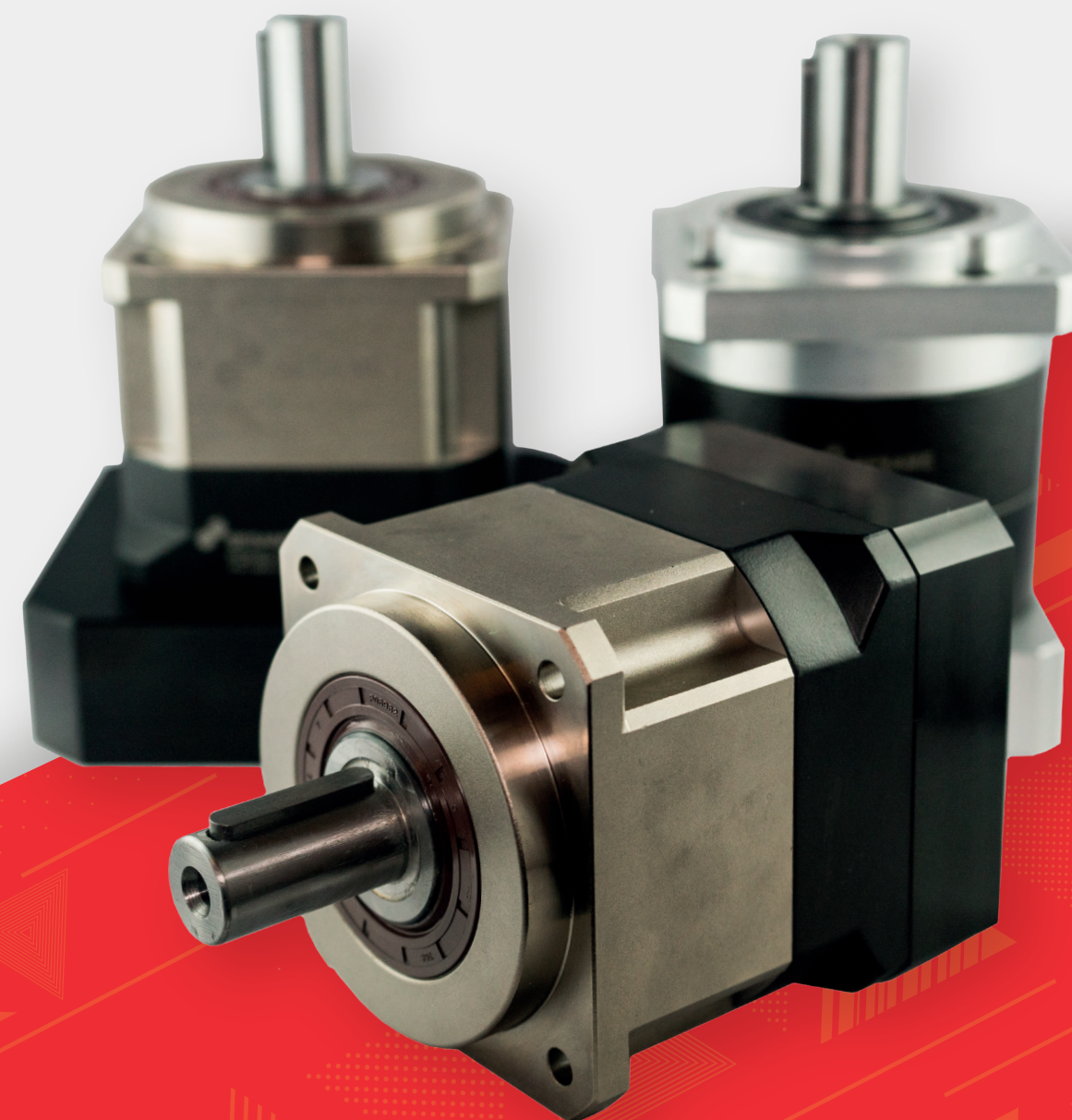




Przekładnie planetarne

Podstawowe parametry przekładni planetarnych Sesame	
maksymalny moment wyjściowy	2000 Nm
przełożenie	od 3 do 1000
głośność pracy	od 56 dB
żywoćność	do 30 000 godzin
zabezpieczenie przed przeciążeniem	po przekroczeniu 300% momentu nominalnego
nominalna prędkość wejściowa	do 5000 obr. / min.
maksymalna prędkość wejściowa	do 10 000 obr. / min.
luz kątowy w klasie dokładności P0	od ≤ 1 arcmin
luz kątowy w klasie dokładności P1	od ≤ 3 arcmin
luz kątowy w klasie dokładności P2	od ≤ 5 arcmin
maksymalne obciążenie promieniowe	do 27 800 N
maksymalne obciążenie osiowe	do 21 850 N
temperatura pracy	od -10°C do 90°C
sprawność	do 97%
stopień ochrony	IP65
smarowanie i konserwacja	przekładnia bezobsługowa, smar syntetyczny (na dożywoćni okres użytkowania)



AUTOMATYKA | ROBOTYKA | MECHANIKA | OBRÓBKA CNC | SYSTEMY IT | SZKOLENIA

MultiProjekt

INFO@MULTIPROJEKT.PL

WWW.MULTIPROJEKT.PL

Kraków - siedziba główna
ul. Pilotów 2E
tel.: 12 413 90 58
krakow@multiprojekt.pl

Warszawa
Aleje Jerozolimskie 202
budynek 4, lokal 103
tel.: 512 871 066
warszawa@multiprojekt.pl

Poznań
ul. Św. Michała 100
lokal 308-309
tel.: 503 142 866
poznan@multiprojekt.pl

Trójmiasto
ul. Wielkopolska 227, Gdynia
tel.: 517 094 937
gdynia@multiprojekt.pl

Funkcje i zalety:

- wysoka precyzja i solidna konstrukcja
- możliwość integracji z większością silników
- hartowane i szlifowane uzębienie
- rozwiązania dla większości standardów branżowych
- stopień ochrony IP65 w większości modeli

WAŁ WYJŚCIOWY

Seria z wałem na wyjściu

- duży wybór serii, w tym przekładnie ze stali nierdzewnej
- 3 klasy dokładności, rozmiary przekładni: od 42 do 220 mm
- kołnierz montażowy kwadratowy lub okrągły
- przełożenie: od 3 do 1000

Seria kątowa

- 3 klasy dokładności
- 7 rozmiarów przekładni: od 42 do 220 mm
- konstrukcje premium i precyzyjne
- przełożenie: od 3 do 200

Seria z kołnierzem na wyjściu

- przekładnie kątowe i proste
- 3 klasy dokładności
- 7 rozmiarów przekładni
- wysoki moment obrotowy i nośność osiowa

KOŁNIERZ WYJŚCIOWY

Przekładnie proste z wałem na wyjściu

Przekładnie kątowe

Przekładnie z kołnierzem na wyjściu

Przekładnie kątowe z kołnierzem na wyjściu

Seria premium (zęby helikalne)

- luz od 1 minuty kątowej (arcmin)
- najwyższa sprawność
- moment wyjściowy do 2000 Nm
- 7 dostępnych rozmiarów przekładni

Seria precyzyjna (zęby helikalne)

- 3 klasy dokładności
- 7 rozmiarów przekładni: od 42 do 220 mm
- kołnierz montażowy kwadratowy lub okrągły
- przełożenie: od 3 do 100

Seria precyzyjna (zęby proste)

- 3 klasy dokładności
- 7 rozmiarów przekładni: od 42 do 220 mm
- kołnierz montaż. kwadratowy lub okrągły
- przełożenie: od 3 do 100
- dostępne serie ze stali nierdzewnej

Seria standard (zęby proste)

- 5 rozmiarów przekładni: od 42 do 115 mm
- seria ekonomiczna ogólnego zastosowania
- przełożenie: od 3 do 1000

Seria podstawowa (zęby proste)

- 5 rozmiarów przekładni: od 42 do 115 mm
- seria ekonomiczna ogólnego zastosowania
- przełożenie: od 3 do 1000



PHL
wysoka precyzja



PGH
wysoka wydajność



PUL
duże obciążenie



PUR



PHF



PHFR



PGLH



PGCH



PUA



PGSH



PGRH



PGF



PGFR



PGL



SGC
stal nierdzewna



PGE



SGE
stal nierdzewna



PGC



PGR



PGW



PEE



PGS



PEC



PAN (NEMA)
(max. i=1000)



PAE



PNS
(max. i=1000)



PAC

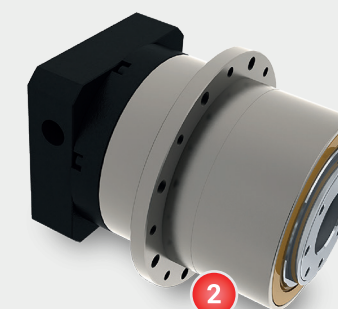
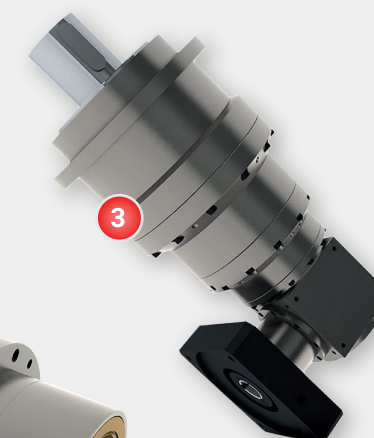


PBC
(max. i=1000)



PBE
(max. i=1000)

NOWOŚCI W OFERCIE



- 1 Przekładnie stożkowe z wieloma wałami wyjściowymi
- 2 Przekładnie planetarne dla pojazdów AGV i AMR
- 3 Przekładnie dostosowane do specjalnych wymagań