

Kupuj w sklepie online:



MultiProjekt

Wspieramy Twój biznes



AUTOMATYKA



ROBOTYKA



MECHANIKA



OBRÓBKA CNC



SYSTEMY IT



SZKOLENIA

	4	O firmie Multiprojekt	
	7	Kursy i szkolenia	
	10	Roboty modułowe	
	12	Roboty przemysłowe	
	13	Roboty SCARA	
	14	Roboty współpracujące	
	15	Sterowniki PLC	
	16	Panele operatorskie HMI	
	17	Bramki komunikacyjne, serwery OPC, rozproszone I/O	
	18	Kontrolery ruchu EtherCAT	
	19	Konwencjonalne kontrolery ruchu	
	20	Serwonapędy obrotowe	
	21	Serwonapędy liniowe i liniowo-obrotowe	
	22	Uniwersalne napędy serwo i krokowe	
	23	Falowniki	
	24	Komunikacja przemysłowa	
	25	Komputery przemysłowe	
	26	Systemy wizyjne	
	27	Silniki krokowe, drivery, przekładnie planetarne	
	28	Technika liniowa	
	29	Moduły liniowe, obróbka CNC	
	30	System realizacji produkcji MES	
	31	Oprogramowanie do symulacji układów automatyki	

SZANOWNI PAŃSTWO!

Automatyzacja przedsiębiorstwa to proces skomplikowany, wymagający fachowej wiedzy i rzetelnych dostawców. Wzięcie do ręki tego katalogu jest pierwszym krokiem na drodze do sprawnego zautomatyzowania Państwa projektów. MultiProjekt to sprawdzony dostawca komponentów automatyki oraz części maszyn. To przedsiębiorstwo, w którym fachowe doradztwo i bogata oferta przekładają się na sukces – zarówno nasz, jak i naszych Kontrahentów. Zaufały nam już setki firm z całej Polski oraz liczne przedsiębiorstwa spoza granic naszego kraju.

Każdego Kontrahenta traktujemy indywidualnie, a nasi doświadczeni doradcy dobierają najlepsze rozwiązania dopasowane dla Państwa potrzeb. Ponad 20-letnie doświadczenie w branży pozwoliło nam wyselekcjonować szereg produktów, które uważamy za najbardziej niezawodne i godne polecenia. Bezpośrednie kontakty z producentami pozwalają nam oferować nasz asortyment w konkurencyjnej cenie oraz stale rozwijać ofertę produktową.

Nasza współpraca z Klientem nie kończy się na ekspresowej dostawie zamówionego towaru. Naszym Kontrahentom zapewniamy kompleksową obsługę: od szkolenia kadr, poprzez doradztwo w trakcie tworzenia projektów, terminowe dostawy podzespołów z naszego magazynu, aż do pomocy technicznej przy ich aplikacji.

Jeżeli poszukujecie Państwo rzetelnego partnera do automatyzacji swojego przedsiębiorstwa, zapraszamy do skorzystania z naszej oferty i dołączenia do grona tych, którzy nam zaufali.

dr inż. Grzegorz Góral

Prezes Zarządu

dr inż. Sławomir Bydoń

Wiceprezes Zarządu



Do **pomocy technicznej** przykładamy w naszej firmie dużą wagę. Nasi doradcy są do Państwa dyspozycji nie tylko telefonicznie i mailowo, ale mogą również odwiedzić Państwa firmę lub pomóc w uruchomieniu maszyny w miejscu jej instalacji. Dobry kontakt z producentami gwarantuje, że nawet najbardziej skomplikowane pytanie nie pozostanie bez odpowiedzi z naszej strony.

Przeszkoliliśmy już **ponad 15 000 osób!** Prowadzimy szkolenia wyjazdowe oraz w naszych siedzibach dla firm, szkół i uczelni. Oferujemy szkolenia grupowe i indywidualne, dostosowane do potrzeb Klienta. Obejmują one teorię oraz ćwiczenia praktyczne.

Współpracujemy z dostawcami o wąskiej specjalizacji, co zapewnia **wysoką jakość** produktów oraz ich **konkurencyjne ceny**. Sprzyja to również innowacyjności oferty.

Cenimy Państwa czas, dlatego reagujemy na Państwa potrzeby jak najszybciej. Na bieżąco analizujemy i optymalizujemy wszystkie stosowane przez nas procedury związane z dostawą, serwisem i obsługą Klienta po to, by minimalizować czas realizacji zamówienia.

Nasz **magazyn** mieści większość produktów znajdujących się w ofercie. W przypadku urządzeń nietypowych, sprowadzamy je na życzenie Klienta.

SZEROKIE
WSPARCIE
TECHNICZNE

SZKOLENIA

WYSOKA JAKOŚĆ
W ROZSĄDNEJ
CENIE

BŁYSKAWICZNA
REAKCJA
NA POTRZEBY
KLIENTA

DOSTĘPNOŚĆ
PRODUKTÓW

PRAC



DLA

Projekt

Twój biznes

Każdy Klient ma w naszej firmie swojego **indywidualnego opiekuna**. Dzięki temu nasi doradcy dobrze znają Państwa firmę, co znacznie ułatwia współpracę i wzmacnia zaangażowanie w Państwa projekty. Wszyscy nasi doradcy mają wykształcenie techniczne i prowadzą regularne szkolenia z obsługi sprzętu, dlatego ich pomoc nie ogranicza się do przesłania oferty, ale obejmuje również konsultację zagadnień technicznych.

INDYWIDUALNY
DORADCA
KLIENTA

WIELOLETNIE
DOŚWIADCZENIE

MultiProjekt działa na polskim rynku od 2004 roku. Przez cały ten czas intensywnie interesujemy się nowościami technicznymi, odwiedzamy imprezy targowe, seminaria, konferencje i liczne innowacyjne zakłady produkcyjne na całym świecie. Stawiamy duży nacisk na zdobywanie **wiedzy i doświadczenia**, którymi chętnie dzielimy się z naszymi Klientami.

UJEMY



AUTORYZOWANY
SERWIS

Prowadzimy **autoryzowany serwis** większości urządzeń, które oferujemy. Na każde zgłoszenie **reagujemy natychmiastowo**, gdyż wiemy, jak istotnym jest utrzymanie Państwa parku maszynowego w należytym stanie technicznym.

CIEBIE!

INNOWACYJNE
ROZWIĄZANIA

BEZPŁATNE
WYPOŻYCZENIA
SPRZĘTU

Wiemy, iż w wielu przypadkach sprzęt, który chce Państwo zastosować, musi być **przetestowany**. Dlatego posiadamy zestawy szkoleniowe oraz szeroką gamę urządzeń, które mogą Państwo bezpłatnie wypożyczyć i sprawdzić w swojej aplikacji.

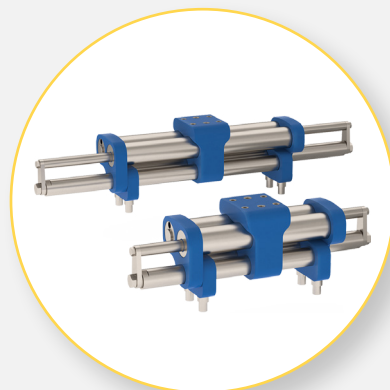
Naszą ofertę dopasowujemy tak, aby była ona **nowoczesna** i przyczyniała się do **zwiększenia konkurencyjności** Państwa przedsiębiorstwa. Niektóre produkty, jak np. serwonapędy liniowe firmy LinMot, są rozwiązaniami unikatowymi w skali światowej.

NASZE NAGRODY I WYRÓŻNIENIA

MULTIPROJEKT LAUREATEM RANKINGU DIAMENTY FORBESA 2023

w kategorii firm o poziomie przychodów od 5 do 50 mln PLN

w województwie małopolskim



NAGRODA PRODUKT ROKU 2023

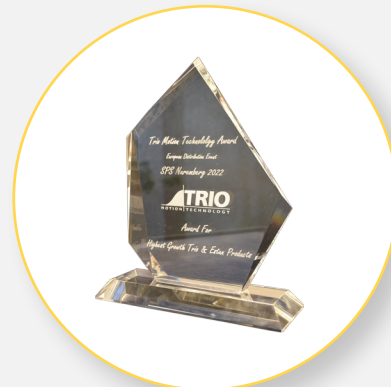
miesięcznika „Napędy i Sterowanie”
dla chwytaka GM01 marki LinMot



NAGRODA OD FIRMY TRIO MOTION TECHNOLOGY

za największy wzrost sprzedaży

produktów marek Trio i Estun w Europie w 2022 roku



POLSKA NAGRODA INNOWACYJNOŚCI 2020/2021

Polskiej Agencji Przedsiębiorczości za istotny wpływ
firmy Multiprojekt na rozwój automatyki przemysłowej
oraz znaczące wsparcie edukacji w branży

NAGRODY DLA FIRMY MULTIPROJEKT

za współpracę z ośrodkami edukacyjnymi

w latach 2012, 2015, 2017, 2020, 2023

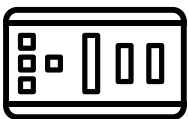




KURSY I SZKOLENIA - DLA FIRM

Dużą popularnością cieszą się szkolenia z obsługi oferowanych przez nas produktów. **Do tej pory przeszkoliliśmy już ponad 15 000 osób!** Prowadzimy szkolenia grupowe i indywidualne, obejmujące zarówno zagadnienia teoretyczne, jak i ćwiczenia praktyczne. Oferujemy pełny zakres materiałów szkoleniowych, a każdy uczestnik otrzymuje na zakończenie szkolenia imienny certyfikat. Szczegółowe informacje oraz terminy szkoleń odbywających się w siedzibach naszej firmy znajdują się na stronie: www.multiprojekt.pl/szkolenia.

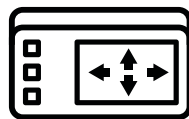
Zakres przeprowadzanych szkoleń:



sterowniki PLC



panele HMI



wielosiowe
sterowniki ruchu



serwonapędy



oprogramowanie
Simultus



roboty
współpracujące

Istnieje także możliwość przeprowadzenia **szkolenia u Klienta**. Osoby zainteresowane prosimy o kontakt w celu uzyskania szczegółowych informacji oraz indywidualnej wyceny.



Zapraszamy również na nasz kanał Youtube, gdzie znajdą Państwo bogatą gamę naszych kursów. Dodatkowo prowadzimy cyklicznie darmowe webinaria.

KURSY I SZKOLENIA - WSPIERAMY EDUKACJĘ!

Nasze szkolenia kierujemy nie tylko do naszych Klientów - specjalną ofertę kursów przygotowaliśmy także dla **szkół i uczelni**. Kursy te mogą być dofinansowane ze środków Unii Europejskiej. Szczegółowe informacje można uzyskać pod adresem: www.multiprojekt.pl/wspolpraca-ze-szkolami.

Od początku naszej działalności zwracaliśmy uwagę na znaczenie współpracy ze szkołami i uczelniami, w celu przygotowania młodych osób do pracy na rynku automatyki i robotyki. Współpraca ta obejmuje nie tylko kursy i szkolenia, ale także pomoc w wyposażeniu sal czy organizacji tematycznych olimpiad.



Tematyka prowadzonych kursów:

- programowanie sterowników PLC i paneli HMI;
- obsługa serwonapędów i falowników;
- automatyka budynkowa z oprogramowaniem;
- oprogramowanie CAD / CAM / CNC.

Program kursu możemy również dostosować do indywidualnych wymagań placówki edukacyjnej.

Do tej pory zaufali nam między innymi:



Elektryk
Zespół Szkół
im. prof. Janusza Groszkowskiego w Mieles



**Politechnika
Warszawska**



**POLITECHNIKA
RZESZOWSKA**
im. IGNACEGO LUKASIEWICZA



**WYDZIAŁ
ELEKTROTECHNIKI
I INFORMATYKI**
POLITECHNIKI RZESZOWSKIEJ



Politechnika Krakowska
im. Tadeusza Kościuszki

ZESTAWY SZKOLENIOWE

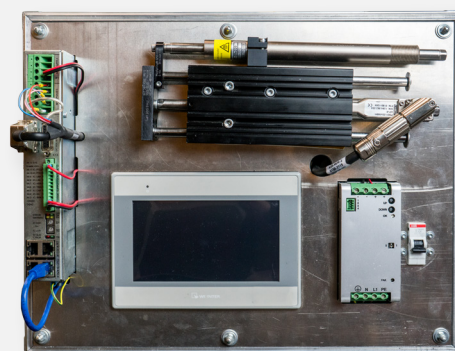


Zestaw szkoleniowy z serwonapędem Estun i PLC Fatek:

- kabel do programowania KUSB-RS485;
- kabel FBs-U2C-MD-180;
- moduł PLC FBs-2DA;
- serwonapęd Pronet-04AMG;
- serwośilnik EMJ-04AFD-22;
- sterownik PLC FBs-24MAT2-AC.

Zestaw szkoleniowy z silnikiem liniowym LinMot:

- panel HMI MT8071iE;
- S01-72/500 0150-1874;
- E1200-GP-UC 0150-1771;
- PS01-23x160H-HP-R 0150-1254;
- HS01-23x166-GF 0150-5061;
- MS01-20x220 0250-2202.



Zestaw szkoleniowy z kontrolerem ruchu MC508:

- MC508;
- FBs-ADP-24V-4A;
- 3 x CW230;
- 3 x SM42HT38-1684A.

Zestaw szkoleniowy z modułami wejść/wyjść

Weintek i Crevis:

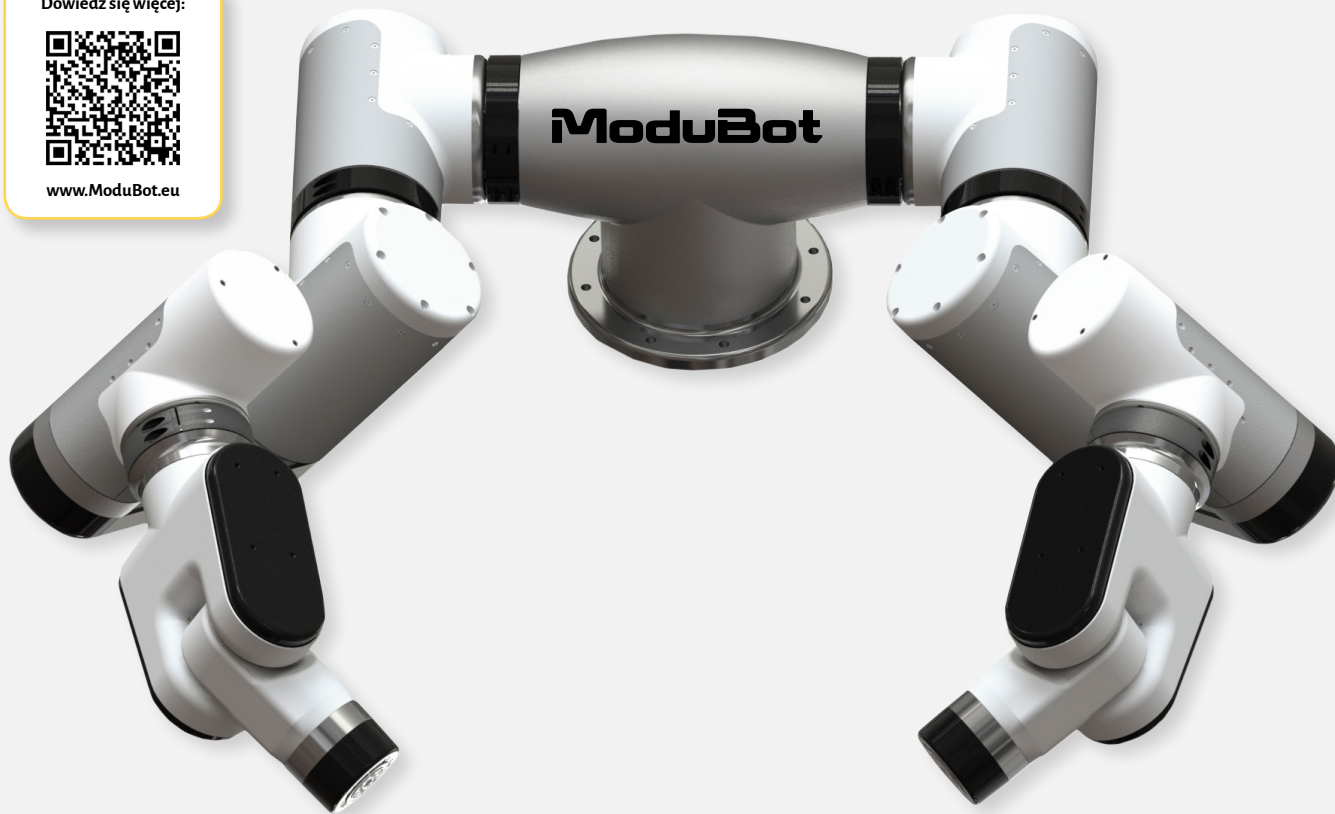
- adapter CanOpen iR-COP;
- adapter Modbus TCP Codesys WebVisu NA-9373;
- adapter Modbus TCP/IP iR-ETN;
- moduł iR-AI04-TR;
- moduł iR-AI04-VI;
- moduł iR-DM16-P;
- moduł ST-1224 4 wejścia npn 24VDC;
- moduł ST-3524, 4 wejścia analog -10+10V.



Dowiedz się więcej:



www.ModuBot.eu



ModuBot

ROBOTY MODUŁOWE

Roboty modułowe na indywidualne zamówienie

Projektujemy, wykonujemy i dostarczamy gotowe do uruchomienia, spełniające normy bezpieczeństwa dostosowane do aplikacji układy kinematyczne według specyfikacji klienta. W celu ustalenia szczegółów prosimy o kontakt z naszymi doradcami techniczno-handlowymi.



- **Elastyczne możliwości konfiguracji - lepsze dostosowanie do potrzeb aplikacji**

Moduły można łączyć w różnych konfiguracjach, dostosowując układ kinematyczny do potrzeb aplikacji. Nie zawsze zastosowanie standardowego robota jest konieczne. Czasem do obsługi procesu wystarczą 3 lub 4 odpowiednio skonfigurowane osie.

- **Gotowy system pozycjonowania spełniający wszystkie normy CE**

Moduły mogą być dostarczone jako gotowy układ kinematyczny, wyposażony w pełny układ sterowania wraz z Teach Pendantem. Tak samo jak gotowy robot przemysłowy lub współpracujący, stanowią w takim przypadku wydzieloną część urządzenia spełniającą konieczne normy CE i normy bezpieczeństwa (wbudowany SAFETY PLC).

- **Szybkie uruchomienie**

Gotowy system można łatwo i szybko zintegrować z pozostałymi elementami linii produkcyjnej. Program pracy robota tworzymy przy pomocy Teach Pendanta, co powoduje, że uruchomienie jest proste i nie wymaga znajomości skomplikowanych procedur programowania ruchu napędów.

- **Współpraca z różnymi układami sterowania**

Moduły mogą współpracować z dowolnym układem sterowania, który umożliwia komunikację przez protokół EtherCAT.

- **Dostosowane do standardów Przemysłu 4.0**

Cyfrowe bliźniaki systemu modułów dostępne są w dostarczonym przez nas oprogramowaniu symulacyjnym SIMULTUS, w którym można poeksperymentować z różnymi ich konfiguracjami. Program sterujący można tworzyć w symulacji, a gotowy i przetestowany skopiować do urządzenia. System współpracuje również z systemem OmniMES, służącym do monitoringu maszyn i zarządzania produkcją.

Budowa systemu modułowego





ESTUN

ROBOTY PRZEMYSŁOWE

Firma Estun specjalizuje się w projektowaniu i produkcji zaawansowanych robotów przemysłowych. Przyjmuje strategię "ALL Made by ESTUN", co oznacza, że większość kluczowych komponentów jest produkowana wewnątrz. Zwiększa to niezależność i kontrolę nad jakością produktów.

zakres ruchu ramion: od 910 do 3200 mm
max obciążenie: od 7 do 500kg

Roboty Estun znajdują zastosowanie w:

- przemyśle fotowoltaicznym;
- przemyśle elektronicznym;
- przemyśle metalurgicznym;
- dziedzinie automotive;
- produkcji baterii litowych;
- zginaniu, spawaniu, znakowaniu.



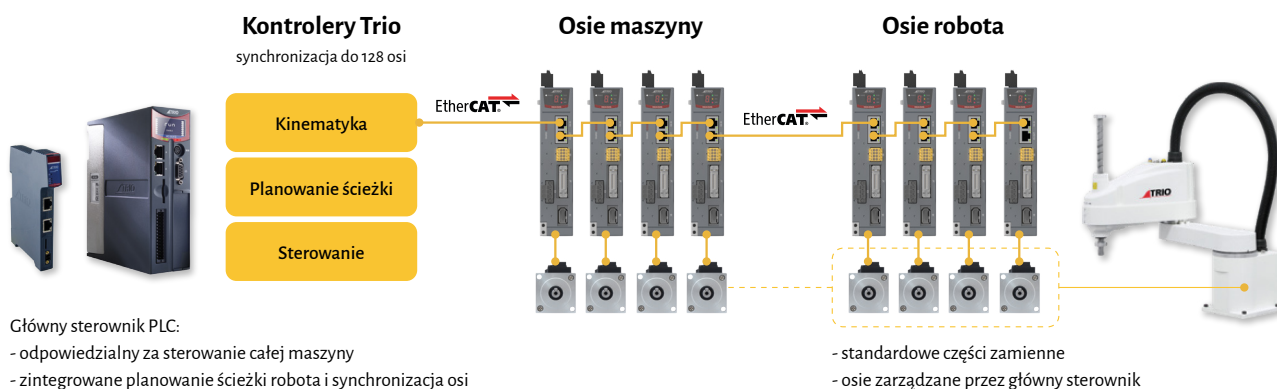
Kupuj w sklepie online:



ROBOTY SCARA

Roboty 4-osiowe:

- dostępne modele o zasięgu ramienia 400 / 500 / 600 / 700 mm;
- maksymalny udźwig: od 3 do 6 kg;
- montaż podłogowy;
- składają się z serwonapędów DX4.





NEURA ROBOTICS

ROBOTY WSPÓŁPRACUJĄCE - COBOTY

Roboty współpracujące stanowią dobry przykład maszyn stworzonych do bezpośredniej interakcji człowieka z robotem, we wspólnej przestrzeni lub tam, gdzie ludzie i roboty znajdują się w bliskiej odległości. Są wyposażone w zaawansowane funkcje: posiadają nie tylko niezwykle zdolności poznawcze, ale również wyjątkową inteligencję, która nie mieści się w granicach tradycyjnej automatyzacji. Coboty zostały zaprojektowane tak, aby pracować z ludźmi w harmonii i efektywnie wspierać ich w codziennych zadaniach.

KLUCZOWE TECHNOLOGIE



Czujnik wizyjny 3D

identyfikacja obiektów, mapowanie



Bezpieczne wykrywanie ludzi

technologia czujników bezdotykowych



Sztuczna inteligencja

optymalizacja ścieżki, inteligentna interakcja



Rozpoznawanie głosu 3D

polecenia głosowe, identyfikacja i śledzenie





FATEK®

STEROWNIKI PLC

Sterowniki PLC - seria M już w ofercie!

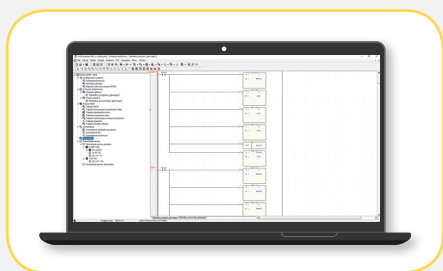
- rozszerzalne do 2048 punktów cyfrowych;
- 256 punktów analogowych;
- 5 języków programowania: ST, LD, FBD, STP, MF;
- porty: Ethernet, EtherCat, 2 x RS485, USB typu C;
- slot kart Micro-SD;
- sterowanie do 20 osi;
- zaawansowana kontrola ruchu: interpolacja liniowa, kołowa, helikalna, Motion-Sync, E-Cam, S curve, Interrupt constant feed/angle.

NOWOŚĆ!



Sterowniki PLC - seria FBs:

- możliwość rozszerzenia do 32 modułów;
- ponad 300 instrukcji;
- obsługa do 4 osi z interpolacją liniową;
- możliwość połączenia z oprogramowaniem SCADA oraz panelami HMI;
- do 256 wejść i 256 wyjść dyskretnych (po rozszerzeniu o dodatkowe moduły);
- do 4 wejść i 4 wyjść analogowych;
- częstotliwość maksymalna wejść / wyjść: do 920 kHz;
- obsługa szybkich liczników: 4 liczniki sprzętowe (HHSC) i 4 systemowe (SHSC);
- do 5 portów komunikacyjnych (RS232, RS485, Ethernet, CANopen, GSM i komunikacja bezprzewodowa ZigBee™, LTE, WiFi, EtherCAT);
- 48 miesięcy gwarancji.



Bezpłatne oprogramowanie narzędziowe:

- aplikacja oparta na systemie Windows;
- środowisko rozbudowy programu w postaci drzewa hierarchicznego;
- obsługa różnego rodzaju połączeń z PLC przez komputer;
- **polska wersja językowa.**

Kupuj w sklepie online:

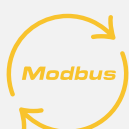


PANELE OPERATORSKIE HMI

Ogólna charakterystyka paneli HMI Weintek:

- ekrany o przekątnych od 4,3" aż do 15,6" lub dowolnej wielkości przez złącze HDMI;
- interfejsy RS232 / RS485, Ethernet, CAN;
- wydajne procesory (do 1,6 GHz Cortex A8);
- powłoka zabezpieczająca płytkę elektroniczną przed korozją;
- zabezpieczenie przeciwprzepięciowe zasilania;
- modele przeznaczone do pracy w niskich temperaturach (nawet od -20 °C);
- modele współpracujące z monitorami i telewizorami;
- modele z certyfikatem ATEX;
- możliwość wizualizacji także na urządzeniach mobilnych;
- różne możliwości montażu;
- szyfrowany tunel VPN - usługa EasyAccess 2.0;
- wirtualny sterownik PLC CODESYS w panelu (opcja);
- wizualizacja w chmurze poprzez usługę Weincloud;
- **bezpłatne oprogramowanie narzędziowe w polskiej wersji językowej.**

Różne wielkości ekranów:





BRAMKI KOMUNIKACYJNE I SERWERY OPC

- urządzenia umożliwiające przechwycenie danych w komunikacji HMI-PLC (bridge);
- ułatwiają eksport danych do chmury (Azure, AWS, etc.) w protokole MQTT;
- serwer lub klient zgodny ze standardem OPC UA;
- zapis danych zebranych z urządzeń automatyki do baz danych SQL;
- dostępne wersje z WiFi i Gigabit Ethernet;
- efektywne zwiększenie funkcjonalności maszyn bez modyfikacji kodu sterującego;
- serwer Modbus TCP/IP może prezentować zebrane dane systemom SCADA, ERP, MES;
- tunel VPN (EasyAccess 2.0) do dostępu zdalnego do obiektu bez zmiany parametrów routerów.

SYSTEM ROZPROSZONYCH WEJŚĆ / WYJŚĆ

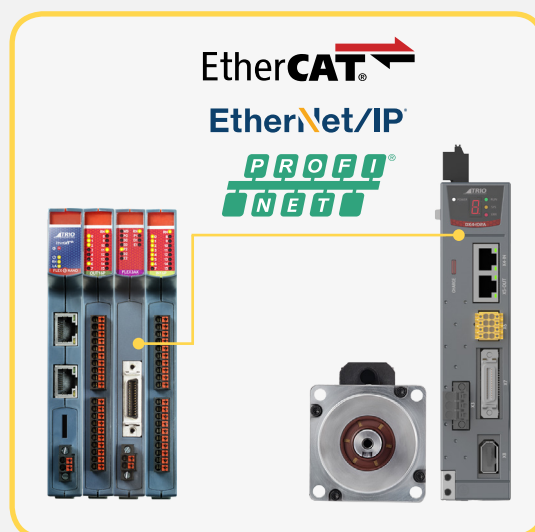


- protokoły CANopen, Modbus TCP/IP, Ethernet/IP, moduły wejść / wyjść dyskretnych i analogowych, moduły sterowania ruchem, moduły wejść temperaturowych;
- mogą być wykorzystane w dowolnym systemie sterowania jako elementy pozyskiwania danych procesowych.



KONTROLERY RUCHU ETHERCAT

- do 128 osi synchronizowanych po EtherCAT;
- czasy cykli EtherCAT 125 μ s;
- interpolacja liniowa, kołowa, helikalna i sferyczna;
- protokoły Modbus TCP, Profinet, EthernetIP (tryb Slave);
- do 192 programów na jednym kontrolerze;
- 1 GB pamięci DDR3, 1 GB szybkiej szeregowej pamięci NOR Flash;
- cykl pracy magistrali komunikacyjnej zsynchronizowany z cyklem wykonywania programu;
- komunikacja w protokole EtherCAT z poszczególnymi modułami poprzez szynę EBUS;
- programowalny przez użytkownika przy użyciu Motion Perfect;
- funkcje umożliwiające sterowanie robotem;
- wielozadaniowy system operacyjny (do 22 wątków);
- obszerna biblioteka funkcji ruchu;
- język ruchu TrioBasic;
- praktyczne złącze typu Push-In: brak przerw pomiędzy modułami;
- zegar czasu rzeczywistego;
- certyfikaty RoHS, CE i UL.



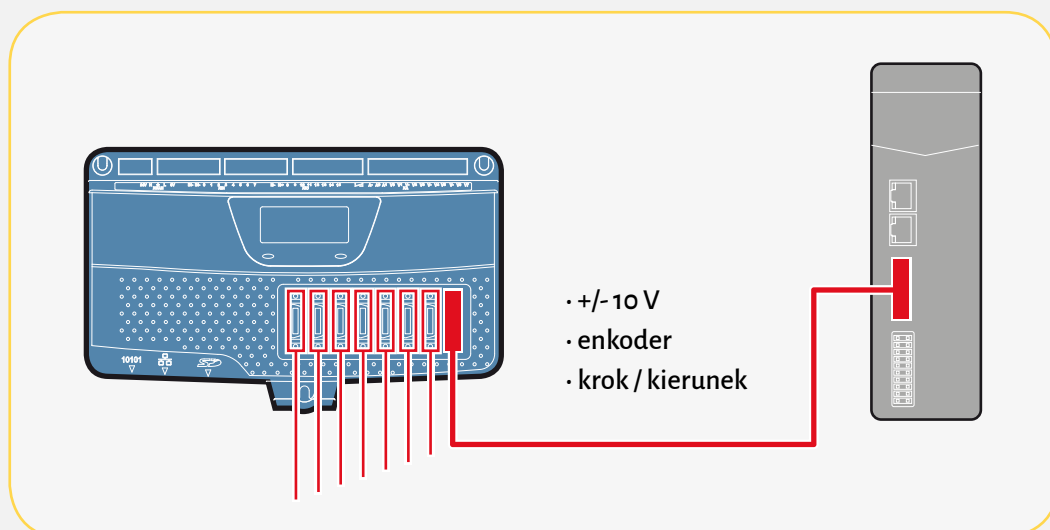
System Flexslice:

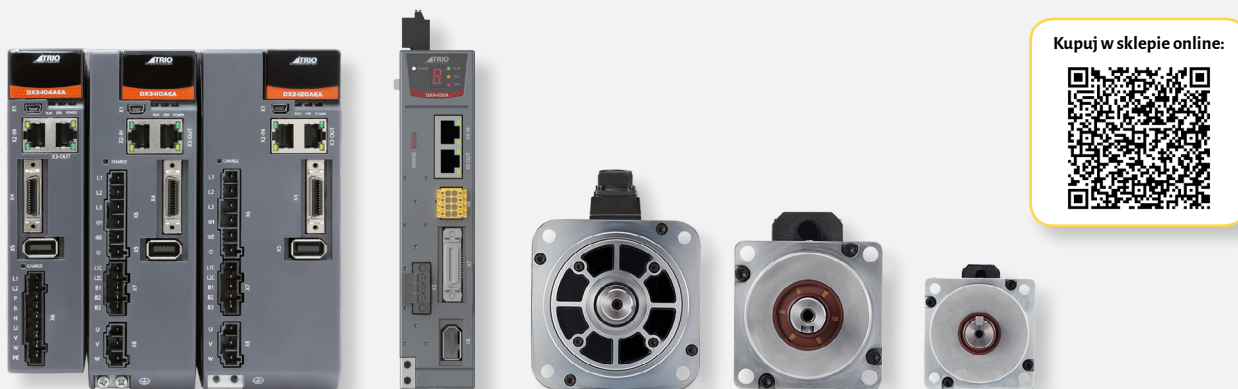
- stosowanie z urządzeniami nadrzędnymi EtherCAT, Profinet, Ethernet / IP;
- czas cyklu magistrali zsynchronizowany z czasem serwonapędu kontrolera ruchu;
- moduł złącza magistrali z 2 portami Ethernet RJ45 do połączenia EtherCAT;
- automatyczne mapowanie do systemu wejść / wyjść kontrolera ruchu;
- zwarta konstrukcja umożliwiająca szybki demontaż poszczególnych modułów;
- możliwość etykietowania przez użytkownika.



KONWENCYJONALNE KONTROLERY RUCHU

- kontrola do 16 dyskretnych osi w trybie krok / kierunek lub 8 osi w analogowej pętli sprzężenia zwrotnego;
- interpolacja liniowa, kołowa, helikalna i sferyczna;
- elastyczne kształty krzywek CAM, ruch sprzężony;
- obsługa enkoderów inkrementalnych ExDAT, BiSS i SSI;
- wbudowane interfejsy EthernetIP / Modbus TCP / Ethernet;
- wybieralna aktualizacja cyklu serwonapędu 125-2000 μ s;
- programowanie zgodne z normą IEC-61131-3 oraz autorskim językiem TrioBASIC;
- rozszerzenie o wejścia / wyjścia CANOpen;
- gniazdo pamięci MicroSD.





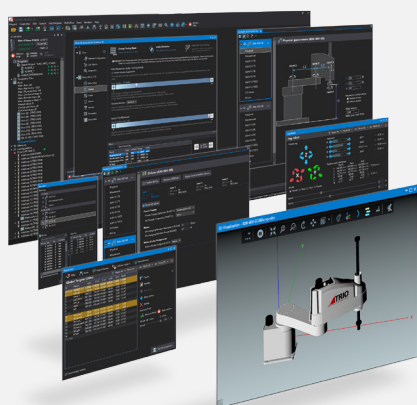
SERWONAPĘDY OBROTOWE

Serwowzmacniacze:

- w pełni zintegrowane z oprogramowaniem Motion Perfect;
- moc obsługiwanych serwośilników: od 0,05 kW do 7,5 kW;
- sterowanie EtherCAT lub konwencjonalne (krok / kierunek, analog, wewnętrzny pozycjoner, CANOpen);
- Safety: STO SIL3, PLe;
- komunikacja Modbus RTU RS485;
- ścisły montaż (szczelina 1 mm);
- obsługa enkodera zewnętrznego;
- przeciążalność do 350%;
- możliwość współdzielenia szyny DC pomiędzy wzmacniaczami;
- autotuning czasu rzeczywistego i funkcje wewnętrznej ochrony wzmacniacza.

Serwośilniki:

- moc znamionowa: od 0,05 kW do 7,5 kW;
- moment znamionowy: od 0,16 Nm do 48 Nm;
- prędkość maksymalna: do 7000 obr. / min.;
- przeciążalność: do 350%;
- enkodery absolutne 17- i 23-bitowe;
- stopień ochrony: IP65;
- opcja luzownik.



Dedykowane oprogramowanie Motion Perfect to zaawansowane środowisko do użytku z serwonapędami oraz kontrolerami ruchu marki Trio. Z jego poziomu możemy m.in. sparametryzować napęd, podejrzeć aktualne stany we/wy oraz zmiennych, czy wykonać autotuning z użyciem wygodnego oscyloskopu. Dostarcza ono wszystkie funkcje niezbędne do konfiguracji i programowania, co pozwala zminimalizować czas wdrożenia maszyny. Podstawowym językiem programowania jest Trio Basic: wysokopoziomowy, wielozadaniowy język, zawierający zaimplementowane zaawansowane funkcje do specjalistycznych ruchów (np. cięcie w locie, nadążanie za osią, jazda po łuku). Dodatkowo dostępne są wszystkie języki z normy IEC 61131-3.



LinMot®

SERWONAPĘDY LINIOWE I LINIOWO-OBROTOWE

Silniki liniowe bezpośrednio to wysoka dynamika i żywotność przy bardzo niskim zużyciu energii. Wbudowane czujniki pozycji i temperatury umożliwiają pełną kontrolę nad profilem ruchu. Zwarta budowa ułatwia montaż w istniejącej maszynie.



Moduły liniowe:

- praca siłownikowa i silnikowa;
- wiele niezależnych wózków na jednej osi;
- łatwość budowy układów wieloosiowych pick and place i gantry;
- długie ruchy robocze;
- wersje całkowicie wykonane ze stali nierdzewnej, dopuszczone do użytku w pomieszczeniach czystych.



Napędy serwo:

- do silników LinMot i innych marek, bezszczotkowych DC, serwowatorów AC;
- do 99 profili ruchu i 255 wpisów w tabeli poleceń;
- interfejsy do zewnętrznych enkoderów inkrementalnych lub absolutnych;
- do 9 cyfrowych we / wy, wejścia analogowe;
- wbudowane funkcje bezpieczeństwa (STO).



UNIWERSALNE NAPĘDY SERWO I KROKOWE

Interfejsy komunikacyjne:

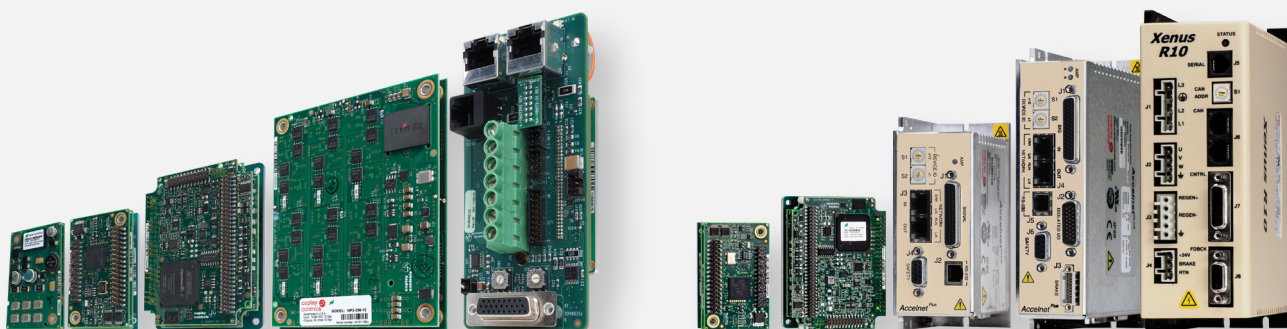
- RS232 ASCII i wejścia / wyjścia;
- krok / kierunek, up / down;
- +/- 10V pozycja / prędkość / moment;
- PWM prędkość / moment;
- Master encoder;
- EtherCAT;
- CANopen.

Feedback:

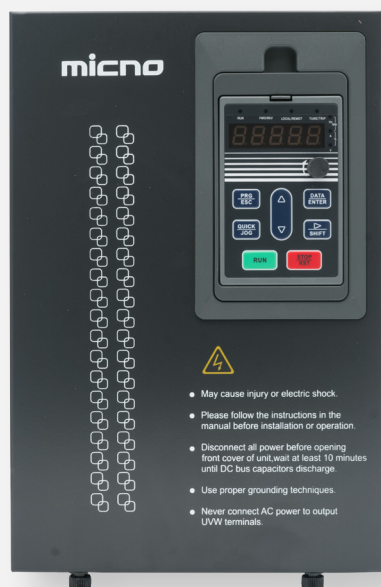
- enkoder inkrementalny;
- BiSS, SSI, EnDat;
- Panasonic, Tamagawa, Sanyo Denki;
- sin/cos;
- resolwer;
- Dual Absolute.

Zastosowania:

- przemysł: napędy do szaf sterowniczych, zasilanie AC i DC;
- OEM: do montażu na własnych PCB, połączenia na piny;
- ekstremalne środowisko: do wojskowych systemów COTS, morskich, lotniczych, rafinacji oraz systemów mobilnych, wzmocnione wersje napędów.



Kupuj w sklepie online:



micno

FALOWNIKI

Falowniki z serii KE300:

- zasilanie: 1AC 220V 0,4 - 2,2 kW / 3AC 400V 0,75 - 630 kW;
- sterowanie: skalarne i wektorowe;
- wbudowany potencjometr do regulacji częstotliwości;
- programowalne we / wy analogowe;
- programowalne wejścia dyskretne;
- RS485 z protokołem Modbus-RTU;
- wewnętrzny regulator PID;
- podstawowe funkcje PLC;
- we / wy dla szybkich impulsów;
- odpinany przedni panel.

Seria KE600 dodatkowo zapewnia:

- możliwość zwiększenia funkcjonalności poprzez karty rozszerzeń;
- pracę w zamkniętej pętli sprzężenia zwrotnego.

Falownik solarny MK1000 monitoruje i zarządza energią elektryczną z trzech niezależnych źródeł. Przepływ energii może być kontrolowany z sieci energetycznej (lub agregatu), paneli fotowoltaicznych oraz akumulatorowego magazynu energii.

Najważniejsze cechy falowników solarnych:

- zintegrowany kontroler MPPT;
- napięcie wyjściowe o kształcie czystej fali sinusoidalnej;
- możliwość zmiany priorytetów zasilania sieciowego i fotowoltaicznego;
- kompatybilność z akumulatorami ołowowymi i litowymi;
- możliwość pracy równoległej dla zasilania 3 fazowego.



KOMUNIKACJA PRZEMYSŁOWA

Bramki komunikacyjne pozwalają na podłączenie urządzenia do sieci Ethernet poprzez łącza komórkowe 4G/LTE, 3G, 2G lub kablowe WAN. Mają różne interfejsy, takie jak: Ethernet, RS232, RS485, we/wy. Bramki obsługują 4G LTE i można je zdalnie monitorować, konfigurować i sterować za pomocą systemu zdalnego zarządzania RMS.



Switche, czyli przemysłowe przełączniki Ethernet z serii TSW, są niezawodne, bezpieczne i łatwe w zarządzaniu. Wybrane modele posiadają aż 8 portów Gigabit Ethernet. Dzięki montażowi na szynie DIN i szerokiemu zakresowi obsługiwanych napięć (9-30V) są idealne dla mobilnych instalacji i układów sterowania.



Routery to urządzenia, które zapewniają szybkie połączenie internetowe dla różnych zastosowań. Dostępne są modele do użytku domowego oraz profesjonalnych zastosowań. Urządzenia cechują się wysoką jakością i stabilnością działania. Umożliwiają bezpieczny zdalny dostęp i komunikację między urządzeniami w różnych sieciach.



Przemysłowe modemy komórkowe zapewniają opłacalne i skalowalne rozwiązania łączności w przemysłowych sieciach. Oferują różne metody połączenia, m.in. 2G do 4G LTE Cat1, LTE Cat-M1 i NB-IoT. Doskonale sprawdzają się w dostarczaniu Internetu w trudno dostępnych miejscach, jak np. farmy fotowoltaiczne.





KOMPUTERY PRZEMYSŁOWE

Panele PC

Kompaktowe urządzenia łączące ekran dotykowy z komputerem. Zapewniają oszczędność miejsca i są doskonałe do stanowisk operatorskich oraz nadzoru procesów produkcyjnych.

Monitory przemysłowe

Spójne konstrukcyjnie z panelami PC, co ułatwia integrację i rozbudowę systemów. Idealne do środowisk, gdzie liczy się spójność sprzętowa i prostota obsługi.

MiniPC

Wydajne, kompaktowe urządzenia do szerokiego zakresu zadań, od automatyzacji po zarządzanie systemami. Dzięki elastycznym możliwościom konfiguracji mogą również pełnić zaawansowane funkcje sieciowe, wspierając narzędzia takie jak pfSense.

Najważniejsze zalety rozwiązań Vincanwo:

- unifikacja konstrukcji ułatwia montaż i wymianę urządzeń;
- obsługa systemów Windows, Linux, Android;
- wysoka niezawodność i wszechstronność w różnych zastosowaniach przemysłowych.





HIKROBOT

SYSTEMY WIZYJNE

Hikrobot to globalny dostawca produktów i rozwiązań, specjalizujący się w systemach wizyjnych i robotach mobilnych. Koncentrując się na IIoT, inteligentnej logistyce i inteligentnej produkcji, są zaangażowani w budowanie otwartego ekosystemu współpracy, świadczenie usług dla klientów z branży przemysłowej i logistycznej oraz dalsze promowanie i prowadzenie inteligentnego procesu produkcyjnego.

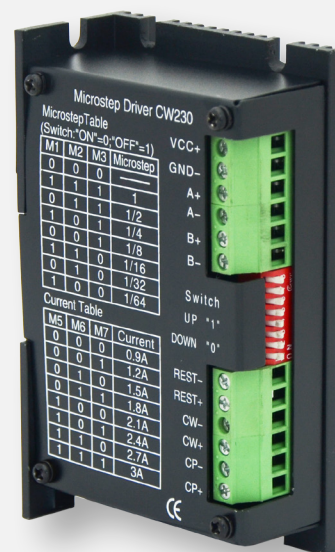
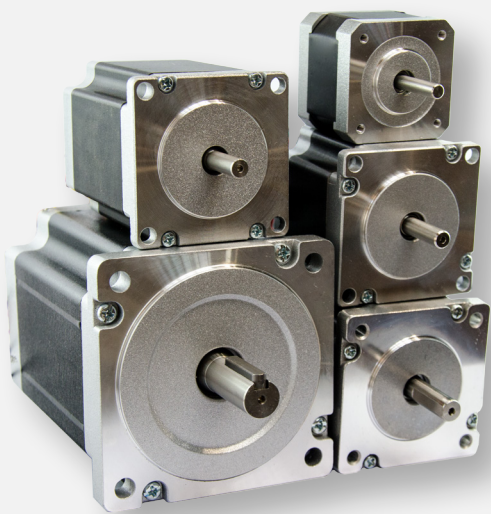
Systemy wizyjne Hikrobot to układ kamer i czujników, które rejestrują, przetwarzają i analizują widziany obraz. Urządzenia te są dodatkowo wsparte sztuczną inteligencją, która zwiększa elastyczność w odczytywaniu obrazów.



Systemy wizyjne Hikrobot to:

- kamery matrycowe;
- inteligentne kamery;
- oświetlacze;
- komponenty wizyjne;
- kamery liniowe;
- czujniki;
- inteligentne czytniki kodów;
- obiektywy.



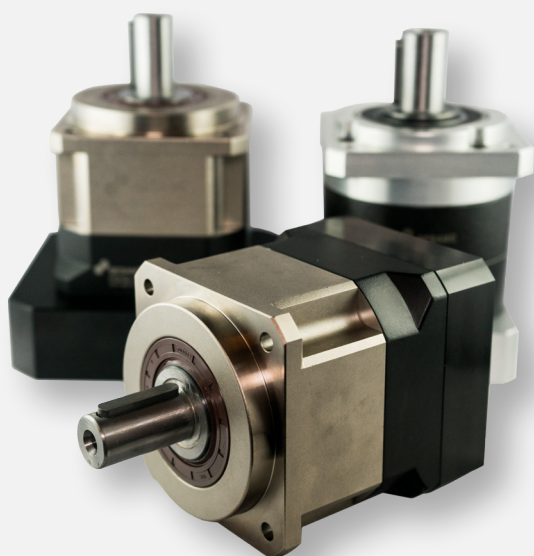


SILNIKI KROKOWE

- dostępne zakresy momentów: od 0,04 Nm do 28 Nm;
- z pojedynczym lub podwójnym wałkiem;
- kołnierze od 42 do 112 mm;
- długości od 25 do 201 mm;
- krok silnika wynosi w zależności od modelu: 0,9° lub 1,8°;
- silniki 4-, 6- lub 8- przewodowe;
- połączenie uni- i bipolarne.

DRIVERY

- zasilanie: od 24 do 50V DC;
- prąd wyjściowy: od 0,9 do 6 A;
- mikrokroki: od 1 do 1/256;
- zabezpieczenia przed przegrzaniem i niepoprawnym podłączeniem;
- ograniczenie prądu na postoju.



PRZEKŁADNIE PLANETARNE

Przekładnie planetarne:

- wysoka precyzja, małe luzy od ≤ 1 arcmin, solidna konstrukcja;
- żywotność: do 30 000 godzin;
- moment wyjściowy T_{2N} : do 2000 Nm;
- przełożenie: od 3 do 1000;
- głośność pracy: od 56 dB.

Nasi doradcy handlowi pomogą również w doborze odpowiednich zestawów napędowych.



HIWIN®

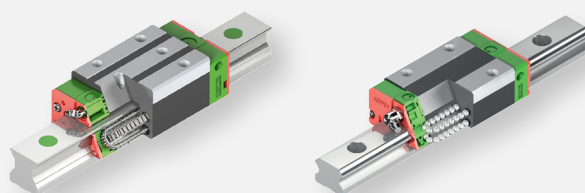
TECHNIKA LINIOWA

Prowadnice liniowe kulkowe i wałeczkowe:

- standardowe wymiary montażowe (międzynarodowy standard wymiarowy);
- cztery rzędy kulek;
- uszczelnienie obwodowe (opcjonalnie: dodatkowe uszczelnienia, zgarniacze, zbiornik olejowy);
- 5 klas precyzji wykonania;
- różne napięcia wstępne, różne typy wózków;
- szerokość szyny od 5 mm do 65 mm;
- prowadnice bezpłatnie docinamy na wymiar w naszym magazynie w Polsce;
- na życzenie Klienta przygotowujemy gotowe zestawy prowadnic wraz z założonymi na nie wózkami.

Śruby kulowe z obróbką CNC:

- walcowane i łuszczone;
- różne wykonania nakrętek;
- różne klasy dokładności i napięcia wstępne;
- średnice od 8 mm do 100 mm;
- standardowe zakończenia śrub lub obróbka według rysunku Klienta.



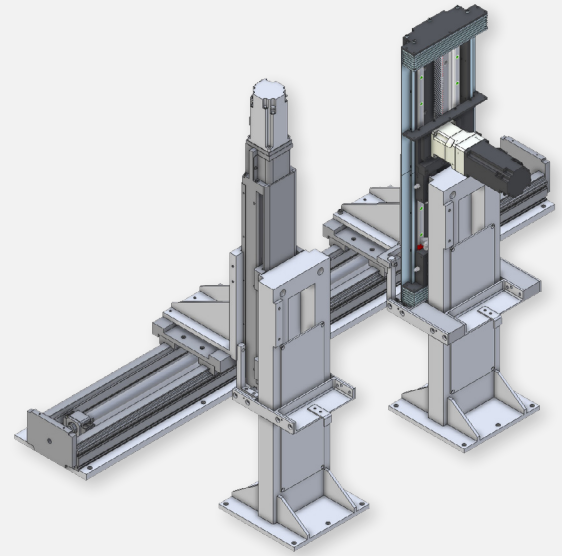
W naszym magazynie dysponujemy nowoczesną, **specjalistyczną maszyną** do cięcia szyn i śrub kulowych. Maszyna ta została zaprojektowana i wykonana całkowicie pod nasze potrzeby. Posiada również algorytm minimalizujący odpady.



MODUŁY LINIOWE

Zalety naszych modułów liniowych:

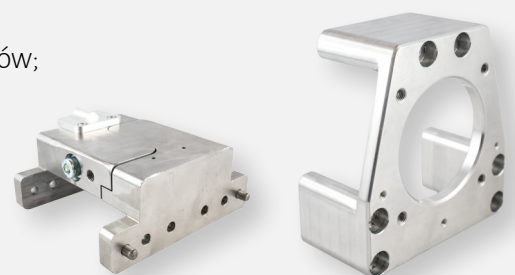
- projektujemy je na indywidualne zamówienie Klienta pod konkretną aplikację;
- używamy podzespołów renomowanych marek;
- produkujemy wszystkie elementy korpusu na CNC, korzystając z własnego parku maszynowego;
- składamy moduły w naszym warsztacie mechanicznym;
- zapewniamy możliwość wielokrotnej regeneracji każdego wyprodukowanego przez nas modułu;
- zapewniamy krótki czas serwisu modułu, m.in. dzięki utrzymywaniu odpowiednich stanów magazynowych dla elementów eksploatacyjnych.



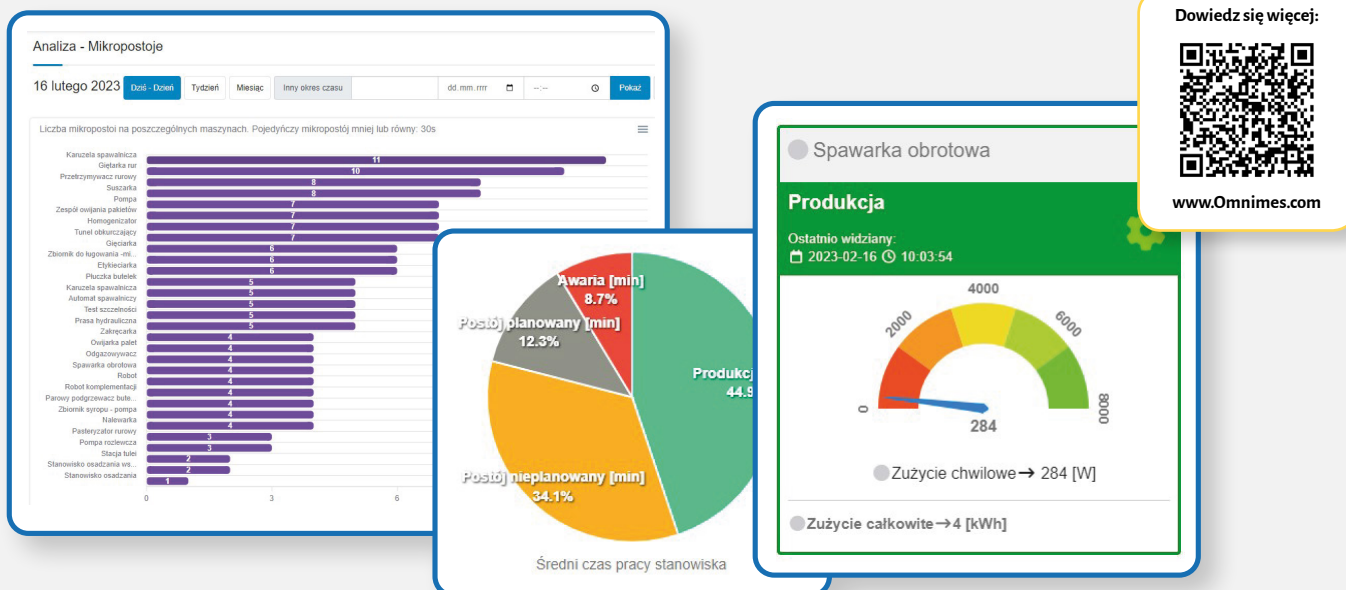
OBRÓBKA CNC

Co możemy Państwu zaoferować w zakresie obróbki CNC?

- park technologiczny, który składa się m.in. z 4-osiowego centrum obróbczego Hass VF4 i z uniwersalnego centrum tokarskiego DMG Mori CLX;
- duży magazyn stali oraz aluminium, co pozwala znacznie skrócić czas produkcji;
- wykonanie otworów oraz czopów w dokładności +/- 0,007 mm;
- elementy, których wymiary gabarytowe zostaną wykonane w dokładności +/- 0,05 mm;
- przerabianie elementów dostarczonych przez Klienta, m.in.: śruby kulowe, szyny liniowe, tarcze, wały napędowe oraz elementy o skomplikowanej geometrii;
- toczenie - dokładne toczenie, nacinanie gwintów, docieranie otworów;
- frezowanie pionowe i poziome rozmaitych materiałów, m. in.: stal, aluminium, kompozyty;
- szlifowanie - kłowe, bezkłowe, płaszczyzn i otworów;
- wiercenie, roztaczanie, gwintowanie.



SYSTEM REALIZACJI PRODUKCJI

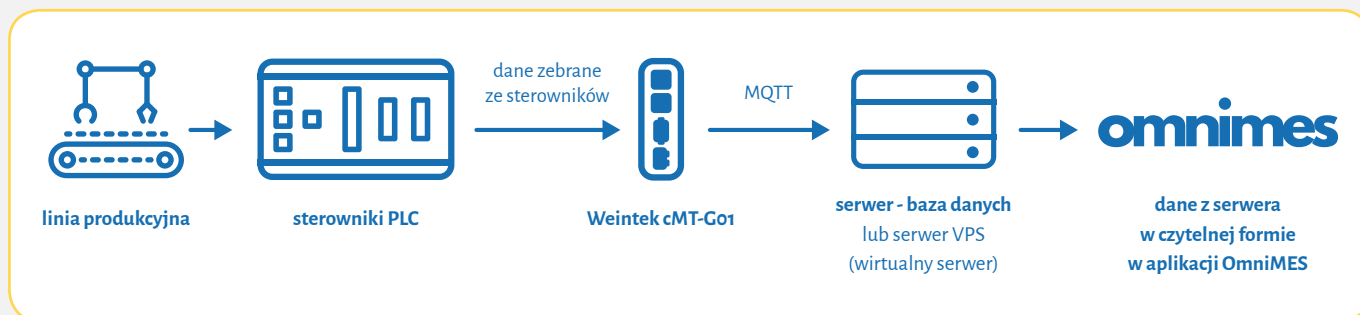


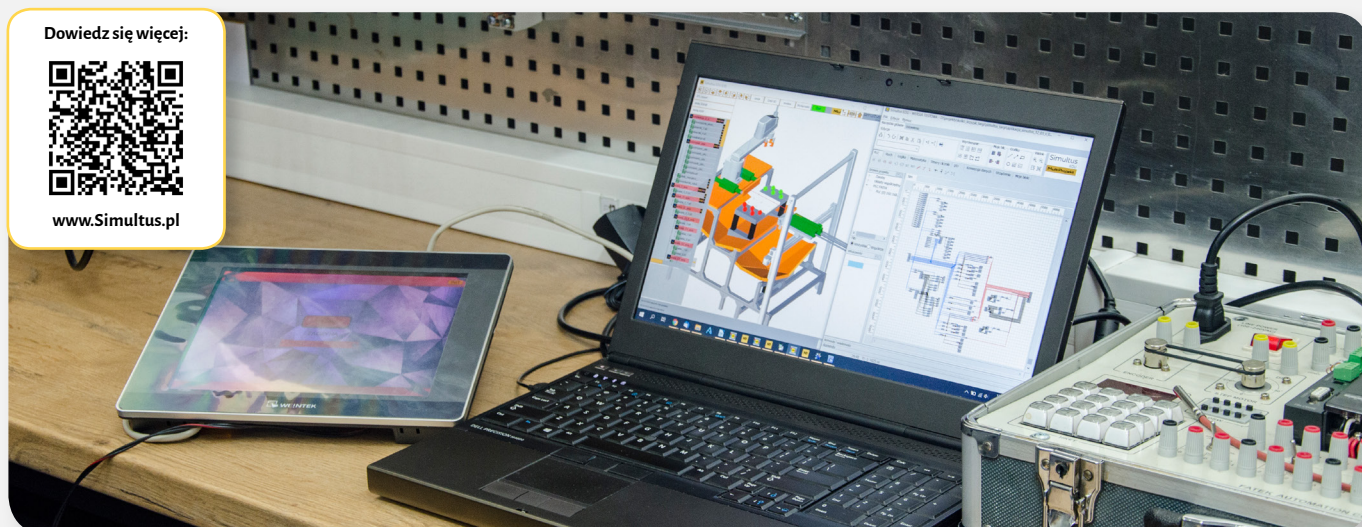
SYSTEM REALIZACJI PRODUKCJI

Omnimes® firmy MultiProjekt to system realizacji produkcji z dostępem przez przeglądarkę. MES służy do zarządzania, monitorowania, synchronizowania i analizowania wykonywanych w czasie rzeczywistym procesów i danych, wykorzystując technologie informatyczne i elementy automatyki.

Funkcje systemu MES - Twoje oko w procesie produkcji:

- Zarządzanie produkcją w czasie rzeczywistym - umożliwia szybką reakcję na problemy, zanim staną się one poważne.
- Śledzenie i dokumentowanie produkcji - pomaga w utrzymaniu jakości i spełnianiu norm regulacyjnych.
- Zarządzanie danymi i informacjami - system MES integruje dane z różnych źródeł, umożliwiając lepszą wizualizację, analizę i wykorzystanie tych danych w celu usprawnienia procesów.
- Monitorowanie zasobów - kontrola stanu zasobów takich jak surowce, maszyny i personel.
- Kontrolowanie jakości - sprawne monitorowanie jakości produktów i procesów.
- Integracja z asystentem GPT - innowacyjne rozwiązanie AI w postaci asystenta GPT - wspierające analizę danych.





Simultus®

OPROGRAMOWANIE DO SYMULACJI UKŁADÓW AUTOMATYKI I URZĄDZEŃ

Program Simultus® pozwala na symulację praktycznie dowolnego urządzenia, a także na podłączenie urządzenia do symulatora lub rzeczywistego sterownika PLC i panelu HMI. W ten sposób można symulować urządzenia jako całość: konstrukcję mechaniczną oraz program sterujący.

Simultus® dla przemysłu:

- eliminuj błędy od najwcześniejszego etapu projektu;
- minimalizuj koszty testowania różnych rozwiązań;
- pozwól pracować równolegle różnym zespołom projektowym;
- skróć czas uruchomienia u Klienta;
- zwiększ komfort pracy inżynierów i programistów - testy na wirtualnym modelu to mniejszy stres, mniejsza presja czasowa i zminimalizowanie niepewności związanej z poprawnością pracy urządzenia;
- testuj urządzenia, których nie da się zainstalować w warunkach biurowych, ze względu na ich gabaryty, cenę lub przepisy BHP.

Simultus® dla edukacji:

- prowadź proces edukacji zgodnie z koncepcją podejścia mechatronicznego;
- korzystaj z gotowych modeli edukacyjnych i ćwiczeń do nauki programowania;
- twórz modele swojego stanowiska;
- obserwuj działanie urządzenia, analizując poprawność kodu programu;
- pozwól, aby uczeń sam dostrzegł i korygował swoje błędy;
- demonstruj w widoku 3D jak działa urządzenie i interakcja z nim.

Dołącz do grupy na Facebooku:



Weź udział w bezpłatnym kursie:



MultiProjekt

Wspieramy Twój biznes

WWW.MULTIPROJEKT.PL | INFO@MULTIPROJEKT.PL



Kraków - centrala

krakow@multiprojekt.pl

tel.: 12 413 90 58

Poznań

poznan@multiprojekt.pl

tel.: 61 677 33 80

Warszawa

warszawa@multiprojekt.pl

tel.: 22 243 64 20

Gdynia

gdynia@multiprojekt.pl

tel.: 517 094 937

Kupuj w sklepie online:

