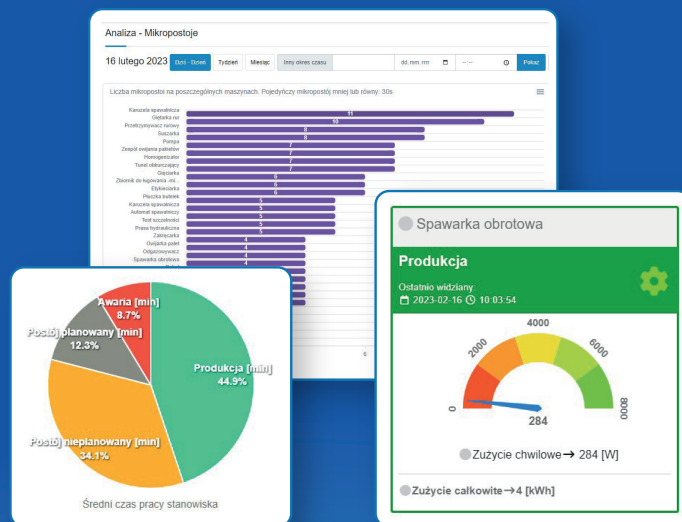


**OmniMES firmy MultiProjekt** to system realizacji produkcji z dostępem przez przeglądarkę. MES służy do zarządzania, monitorowania, synchronizowania i analizowania wykonywanych w czasie rzeczywistym procesów i danych, wykorzystując technologie informatyczne i elementy automatyki.



## FUNKCJE SYSTEMU MES

### Twoje oko w procesie produkcji



#### Zarządzanie produkcją w czasie rzeczywistym

Umożliwia szybką reakcję na problemy, zanim staną się one poważne.



#### Śledzenie i dokumentowanie produkcji

Pomaga w utrzymaniu jakości i spełnianiu norm regulacyjnych.



#### Zarządzanie danymi i informacjami

System MES integruje dane z różnych źródeł, umożliwiając lepszą wizualizację, analizę i wykorzystanie tych danych w celu usprawnienia procesów.



#### Monitorowanie zasobów

Kontrola stanu zasobów takich jak surowce, maszyny i personel.



#### Kontrolowanie jakości

Sprawne monitorowanie jakości produktów i procesów.



#### Integracja z asystentem GPT

Innowacyjne rozwiązanie AI w postaci asystenta GPT - wspierające analizę danych.



linia produkcyjna



sterowniki PLC

dane zebrane ze sterowników



Weintek cMT-G01

MQTT



serwer - baza danych  
lub serwer VPS (wirtualny serwer)

**omnimes**

dane z serwera w czytelnej formie w aplikacji OmniMES

# Nie jesteś przekonany do MESA?

## ODPOWIADAMY NA TWOJE WĄTPLIWOŚCI!

- **Nie poradzę sobie z wdrożeniem MESA.**

Możesz polegać na naszym doświadczonym zespole wdrożeniowców przed, w trakcie, i po aplikacji MESA.

- **Mam za małą produkcję, żeby MES mi się opłacał.**

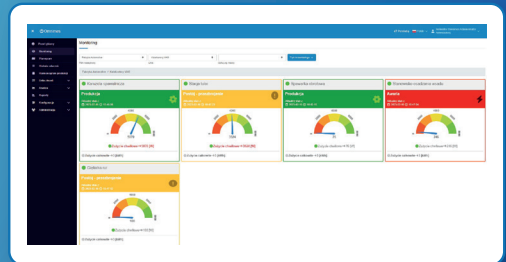
MES zwiększy jakość i wydajność Twojej produkcji, bez konieczności zwiększania parku maszynowego.

- **MES jest zbyt drogi.**

Ile kosztują Cię błędy maszyny? MES zmniejszy ilość błędów na produkcji, zwiększając oszczędności.

- **MES jest zbędny w mojej branży.**

MES sprawdza się w każdej branży opartej o proces produkcyjny.



## Z firmą **MultiProjekt** proces wdrożeniowy jest prosty!

### Zapewniamy:

1. Analizę przedwdrożeniową - bezpłatny audyt techniczny.
2. Wdrożenie:
  - konfigurację IoT i ustawień w parku maszynowym – asysta pracownika technicznego OmniMES;
  - nawiązywanie komunikacji wewnątrz parku maszynowego – asysta automatyka OmniMES;
  - konfigurację systemu z odwzorowaniem linii produkcyjnych – asysta programisty OmniMES.
3. Szkolenie produktowe dla użytkowników systemu.

**omnimes**  
industry 4.0



[www.omnimes.pl](http://www.omnimes.pl)



[kontakt@omnimes.pl](mailto:kontakt@omnimes.pl)

**MultiProjekt**



12 413 90 58

